

Smallworld FTTH^{Agile}

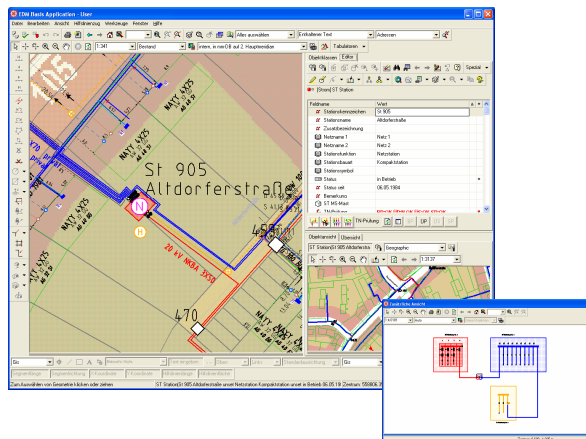
Smallworld FTTH^{Agile} ist ein spezielles Paket für Netzbetreiber mit Fokus auf FTTH-Anwendungen. Das Paket kombiniert das Smallworld FTTH-Modul mit vorkonfigurierten Bestandteilen der Smallworld Physical Network Inventory-Lösung. Es ist auf die Bedürfnisse von Unternehmen zugeschnitten, die eine kleinere Anzahl von Arbeitsplätzen benötigen (z. B. weniger als 20 Arbeitsplätze). Dies können kleinere Telekommunikationsunternehmen oder Versorgungsunternehmen sein, die ein Telekommunikationsnetz betreiben.

Kommunikationsnetze

Bedingt durch den wachsenden Internet-Datenverkehr, neue Onlinedienste und multimediale Angebote sind die Anforderungen an Bandbreite und leistungsfähigere Übertragungstechnik in den letzten Jahren massiv gestiegen. Dem Versorgungsbedarf von Haushalten und Geschäftsgebäuden in Bezug auf diese Anforderungen folgend, haben Versorgungsunternehmen begonnen, ihre vorhandenen Kommunikationsnetze auszubauen und durch parallele Verlegung von FTTH-Leitungen zu den durch sie versorgten Endverbrauchern zu erweitern. Das auf diese Weise entstandene Kommunikationsnetz und die sich ergebenden Verwaltungs- und Vermarktungsmöglichkeiten erfordern umfangreiche Softwareunterstützung. Reine Erweiterungen der bislang genutzten Smallworld -Fachschemen sind oft nicht mehr ausreichend. Hinzu kommen wachsende Möglichkeiten die Nutzung der vorhandenen Netzwerke zu optimieren. Aufgaben, für die innerhalb der Smallworld-Produktpalette passende Lösungen durch die PNI-Anwendung bereitgestellt werden.

Synergien bei Planung und Verwaltung

Während beim initialen Ausbau der Netze bereits Synergien bestehen, waren die Planungs- und Verwaltungslösungen bislang entweder unzureichend verknüpft, beziehungsweise haben den funktionalen Anforderungen nicht entsprochen.



Das PNI / NRM-Integrationsmodul bietet erstmals die Möglichkeit, die Leistungsfähigkeit der Smallworld PNI-Anwendung (FTTH^{Agile}) zu nutzen, ohne auf eine integrierte Darstellung des Telekommunikationsnetzes und der Daten der Betriebsmittel der Ver- und Entsorger-Fachanwendungen verzichten zu müssen.

Voraussetzung ist die Verwendung einer NRM-Fachschemen und der PNI-Anwendung FTTH^{Agile}. Objekte aus dem Versorgungsnetz können innerhalb der PNI-Anwendung dargestellt werden. Die Objekteditoren sowie interne Sichten sind zu Auskunftszwecken verwendbar. Dies gilt umgekehrt für die Darstellung des Telekommunikationsnetzes innerhalb der NRM-Anwendung. Eine Erfassung der Betriebsmittel erfolgt in der jeweils zugehörigen Anwendung: PNI-Betriebsmittel in der PNI-Anwendung, NRM-Betriebsmittel in der NRM-Anwendung.



Mehr Informationen zu diesem Produkt erhalten Sie vom GE Service-Team oder Ihrem Sales-Repräsentanten.

Besuchen Sie uns auch unter

http://www.ge-energy.com/prod_serv/products/gis_software_2010/en/index.htm

oder schreiben Sie uns eine Email an:

Manfred.Wicharz@ge.com

* Trademark of General Electric Company.

Copyright © 2010 General Electric Company. All rights reserved