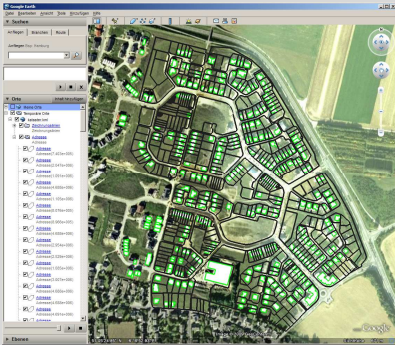
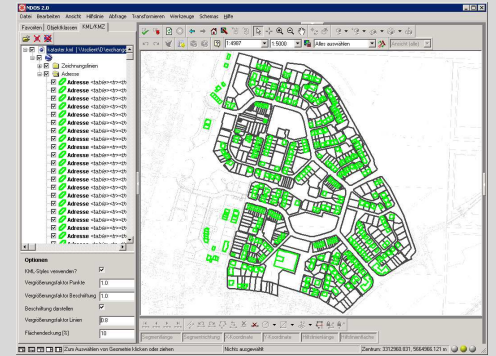


Google Earth-Schnittstelle

Ausgangsdaten in Google Earth



Anzeige der KML-Daten im Smallworld GIS



Location Viewer

Smallworld GIS

Asset-Management

Dokumentation

Erfassung

Analyse

Auskunft

Tools

Schnittstellen

Smallworld KML-SOM

Mit dem Produkt ITS KML-SOM für Smallworld können Daten, welche mit Google Earth erstellt worden sind, direkt im Smallworld GIS angezeigt werden. Die Daten stehen in einer eigenständigen, transienten Datenbank zur Verfügung. Die Datenstruktur der KML-Datei wird übersichtlich in einer Management-Konsole angezeigt. Hier hat der Benutzer die Möglichkeit, die Sichtbarkeit der einzelnen Bestandteile der KML-Datei zu steuern. Ebenso kann die Darstellung der Daten durch den Benutzer beeinflusst werden.

- **Darstellung von Google Earth Daten**
- **Nutzung des OGC-Konformen KML-Formates**
- **Steuerung der Anzeige über KML-Management-Konsole**
- **Anbindung als transienten Datenbestand**

Google Earth-Schnittstelle

Keyhole Markup Language

Keyhole Markup Language, kurz KML, ist eine Auszeichnungssprache zur Beschreibung von Geodaten für die Client-Komponente des Programms Google Earth. In der Version 2.2 ist KML ein Standard des Open Geospatial Consortium (OGC). Geodaten können direkt in Google Earth erfasst und im KML-Format ausgegeben werden. Ebenso gibt es Konvertierungsprogramme, mit denen Geodaten aus zahlreichen Geformaten in das KML-Format migriert werden können.

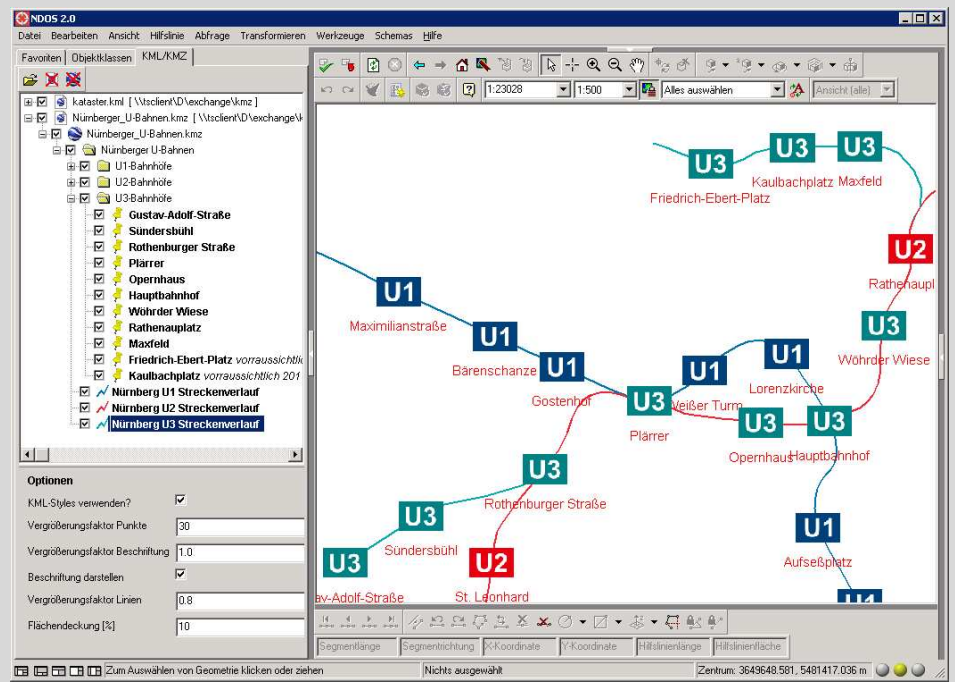
ITS KML-Management-Konsole

Über die KML-Management-Konsole können mehrere KML-Dateien gleichzeitig in Smallworld angezeigt werden. Die Konsole präsentiert hierbei die Struktur der KML-Datei, in der die Geodaten in Ordnern gruppiert sein können. Der Benutzer kann die Sichtbarkeit der Geodaten einzeln, aber auch ordner- oder dateiweise vornehmen. Zudem kann hierüber die Navigation zu einzelnen Geodaten oder auch zu allen Geodaten eines Ordners erfolgen.

ITS KML-SOM

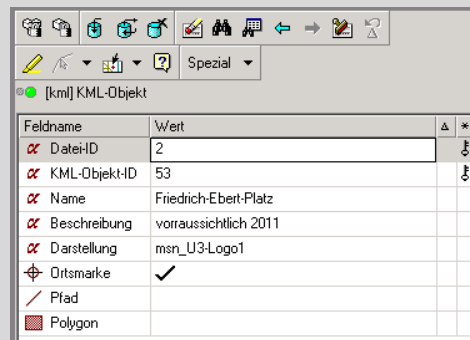
Die in den KML-Dateien enthaltenen Geodaten werden mittels Spatial Object Manager (SOM) als eigenständige KML-Datenbank angebunden. Hierdurch ist gewährleistet, dass eine bestmögliche Integration der Daten in das Smallworld GIS

ITS KML-Management Konsole



erfolgt und dessen Standardwerkzeuge in vollem Umfang genutzt werden können.

KML-Objekt



Steuerung der Darstellung

Die Darstellung der KML-Daten erfolgt so, wie sie ursprünglich erfasst wurde. Die Darstellungsinformationen werden ebenfalls aus der KML-Datei ausgelesen und für die Darstellung verwendet. Ebenso erfolgt

eine Verwendung der Icons für Punktinformationen. Der Benutzer hat die Möglichkeit, die Darstellung an seine eigenen Bedürfnisse anzupassen, indem er Skalierungsfaktoren für die Punktgröße, Liniendicke, Füllungsgrad für Flächenfüllungen sowie Größe der Beschriftung vorgibt. Er hat auch die Möglichkeit, anstelle der KML-Styles Smallworld-Styles, welche über das Smallworld-Darstellungssystem bereitgestellt werden, zu verwenden.

KML-Export

Daten können auch aus dem Smallworld GIS im KML-Format ausgegeben werden. Hierzu steht ein KML-Export-Plugin für den Smallworld Explorer als ITS-Tool zur Verfügung.

Anzeige von KML-Daten im Smallworld GIS