

INTEGRATION



ITS KML/KMZ Export

Einfacher Daten-Export aus dem Smallworld GIS nach Google Earth oder Google Maps

ITS Smallworld KML/KMZ Export bietet eine einfache und schnelle Möglichkeit, Daten aus dem Smallworld GIS in das KML- oder KMZ-Format zu exportieren und diese anschließend automatisiert in Google Earth zu öffnen. Dabei werden sowohl die Sachdaten der Objekte, als auch die Darstellung der einzelnen Geometrien aus dem Smallworld Style-System herangezogen und in das Zielformat exportiert.

- **Export von im Smallworld Explorer selektierten Objekten**
- **Export von allen sichtbaren Geometrien im Hauptgrafikfenster, innerhalb des Hilfslinienzuges oder aller selektierten Geometrien**
- **Export-Engine mit umfangreicher API zur möglichen Integration in andere Anwendungen**
- **Aufsatz auf Smallworld Core 4.1, unabhängig von sonstigen Produkten einsetzbar**

ITS KML/KMZ Export

Keyhole Markup Language

Keyhole Markup Language, kurz KML, ist eine Auszeichnungssprache zur Beschreibung von Geodaten für die Client-Komponente des Programms Google Earth. In der Version 2.2 ist KML ein Standard des Open Geospatial Consortium (OGC). Bei KMZ-Dateien handelt es sich um ZIP-komprimierte KML-Files.

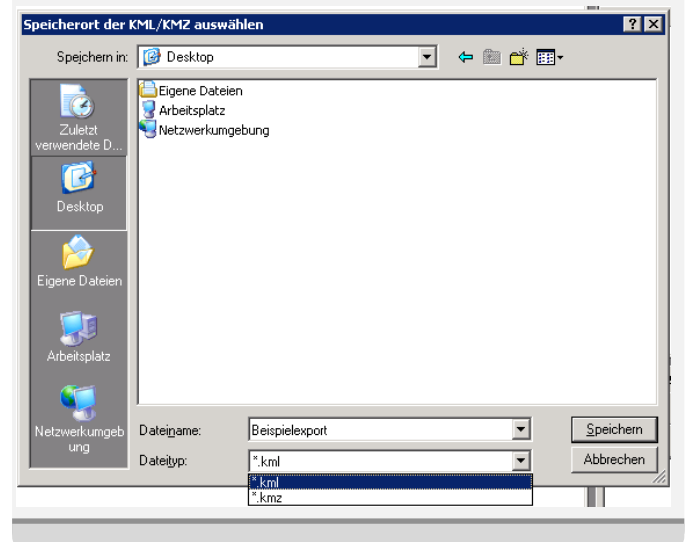
Daten des Smallworld GIS können mit **ITS KML/KMZ Export** direkt in das KML-Format exportiert und in Google Earth angezeigt werden. Hierzu werden neben einer umfangreichen, konfigurierbaren Export-Engine auch zwei Plugins bereitgestellt, welche sich in SWAF-basierte Applikationen integrieren lassen.

Export aus dem Smallworld Explorer

Das Smallworld KML-Export Plugin für den Smallworld Explorer stellt, neben den bereits vorhandenen Export-Möglichkeiten des Smallworld Explorers (Word, Excel, Access, XML), ein weiteres Export-format bereit. Diese Exportfunktion kann über eine zusätzliche Schaltfläche mit dem bekannten Symbol aktiviert werden. Nachdem die zu exportierenden Objekte

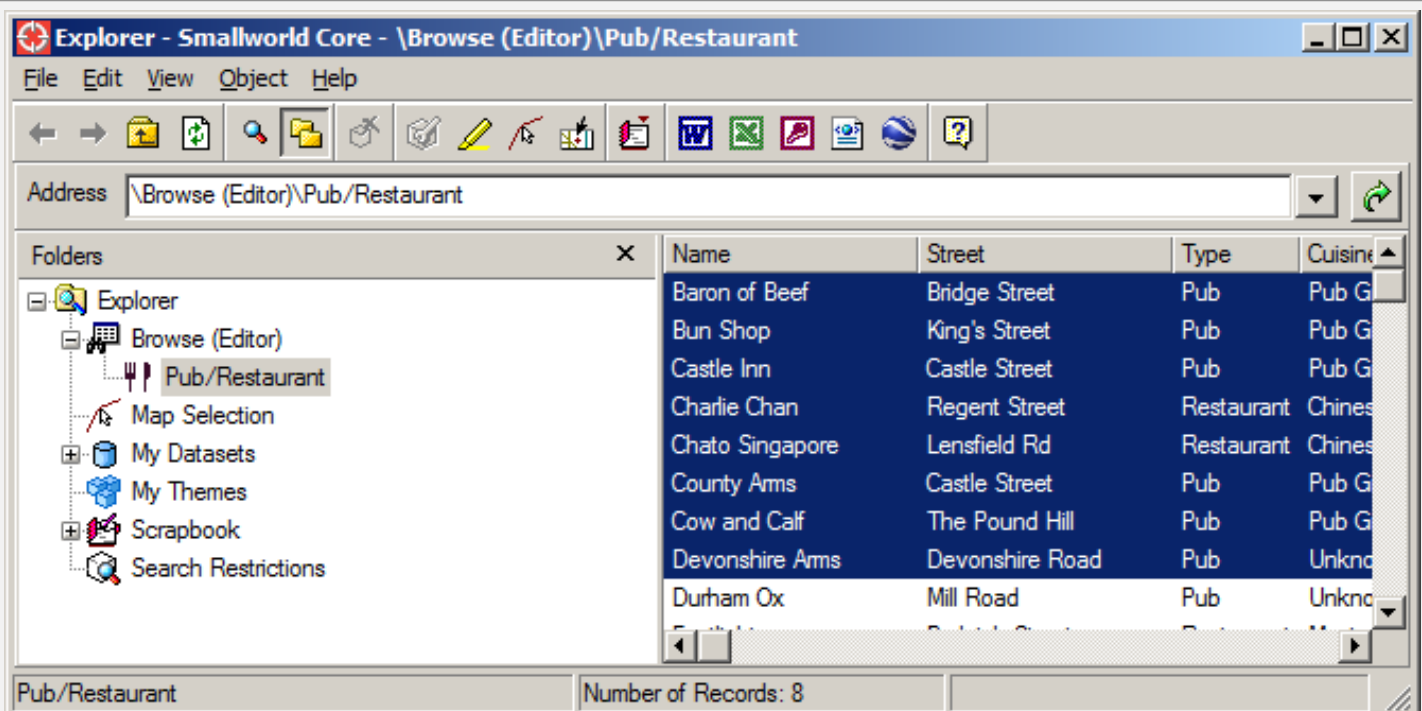
ausgewählt und der Export ausgeführt wurde, erhält man die Möglichkeit, einen

Wählen des Speicherortes



Speicherort und das Dateiformat (KML/KMZ) zu wählen.

Export aus dem Smallworld Explorer



ITS KML/KMZ Export

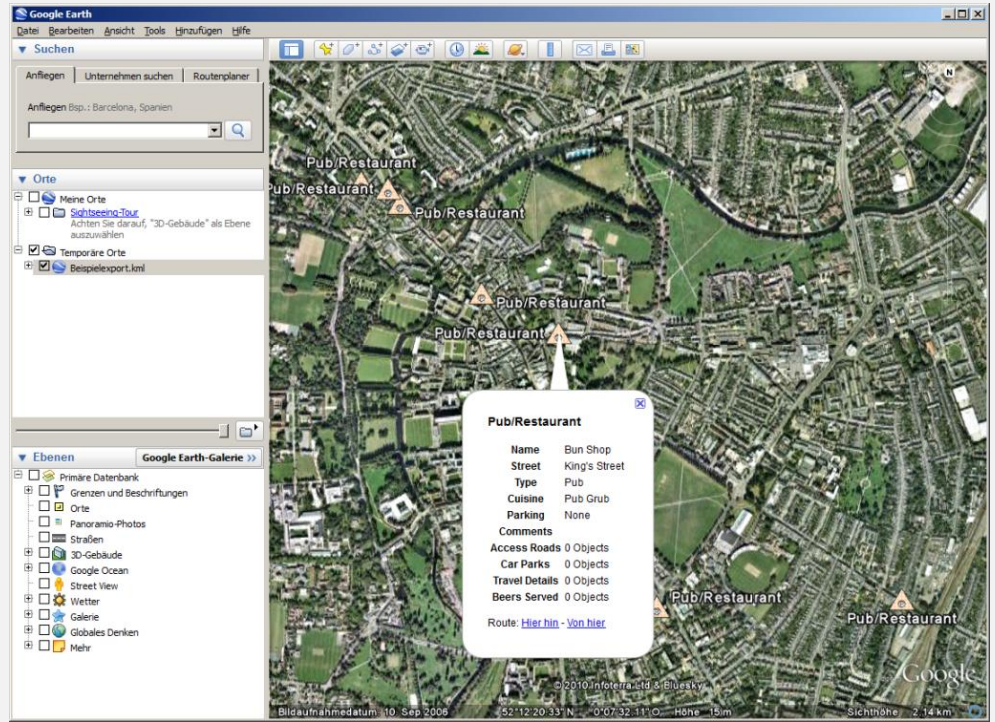
Nach dem Export werden die exportierten Daten in Google Earth (sofern auf dem Computer installiert) geöffnet.

Export aus dem Hauptgrafikfenster (HGF)

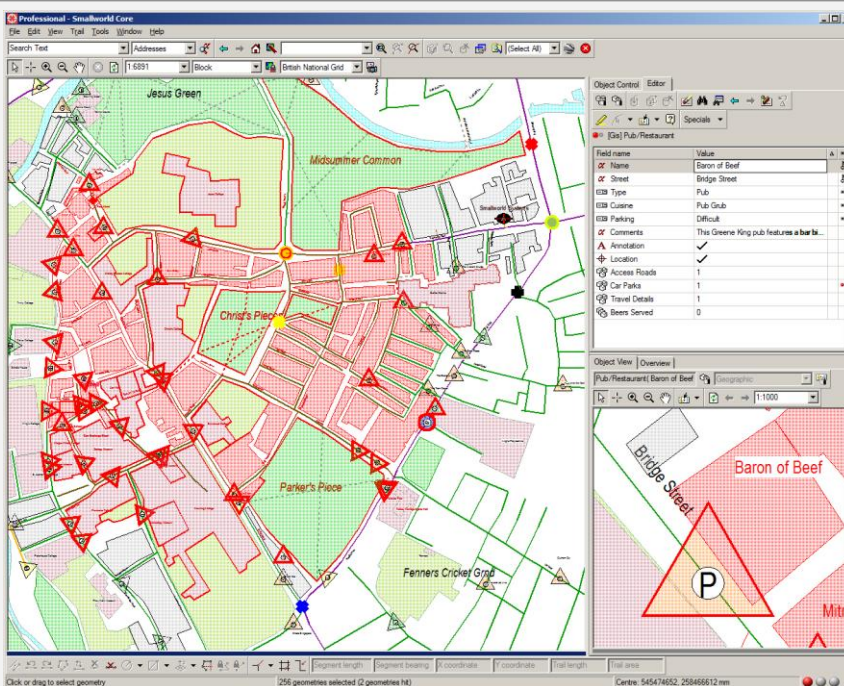
Neben der in den Smallworld Explorer eingebetteten Exportfunktion wird auch ein KML-Export-Plugin bereitgestellt, mit dem es möglich ist, den gerade dargestellten Karteninhalt, eingeschränkt durch die Fenstergrenzen oder einen Hilfslinienzug, oder die Selektionsmenge in das KML-Format zu exportieren. Die Exportfunktion lässt sich als

Schaltfläche an jeder beliebigen Stelle der Toolbar usw.). Innerhalb einer Toolbar SWAF-Applikation platzieren (Menü, zeigt die Schaltfläche das bereits bekannt-

Darstellung in Google Earth

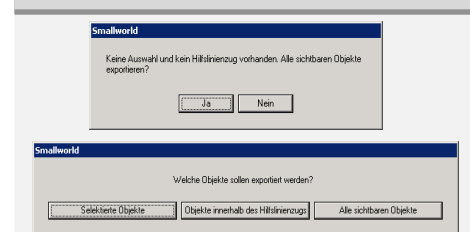


Export aus dem Hauptgrafikfenster



te Google Earth Symbol. Vor dem Export wird geprüft, ob im Hauptgrafikfenster eine Selektion oder ein geschlossener Hilfslinienzug vorhanden sind und bei Bedarf eine Abfrage an den Benutzer gestellt.

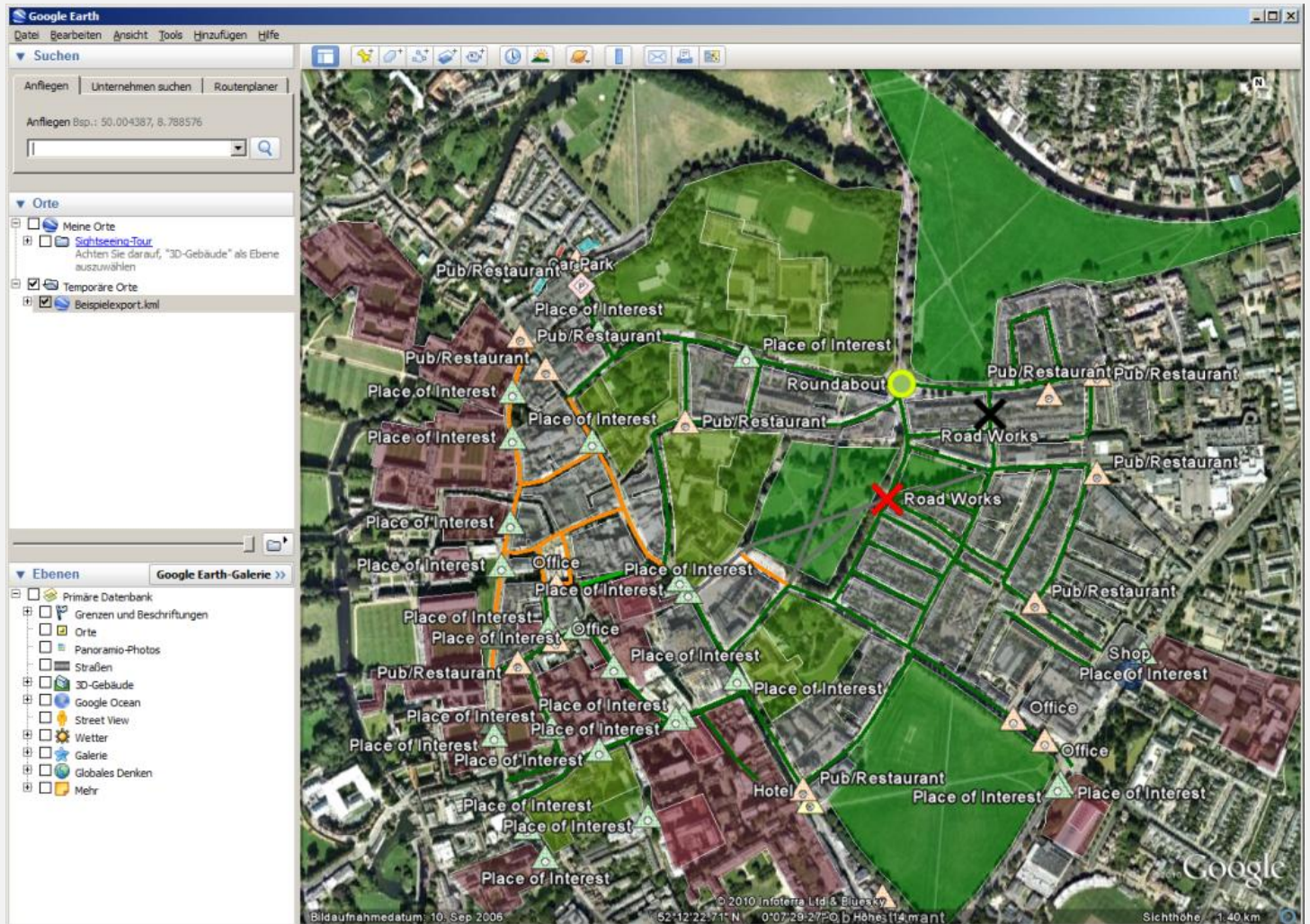
Sicherheitsabfragen



Auch hier erhält man wieder die Möglichkeit, einen Speicherort und das Dateiformat zu wählen. Die exportierten Daten werden automatisiert in Google Earth geöffnet.

ITS KML/KMZ Export

Darstellung in Google Earth



API der Export-Engine

Durch die umfangreiche API der Export-Engine kann man einfach Einfluss auf die exportierten Daten nehmen oder auf der Engine aufbauende, neue Funktionen entwickeln. Die Engine bietet folgende Funktionalitäten:

- Export als KML- oder KMZ-Datei
- Export der Symbole von Punktgeometrien aus dem Style-System des GIS als transparente PNG-Dateien
- Einbinden eigener Bilddateien für Punktgeometrien anstelle der Symbole des Style-Systems
- Export aller oder nur sichtbarer Geometrien eines Objektes und Export von einer oder mehreren Geometrien pro Objekt
- Relative/Absolute Verknüpfung der exportierten Symbole in der KML/KMZ-Datei
- Möglicher Export von Textgeometrien
- als transparente PNG-Dateien (ähnlich den exportierten Symbolen)
- Verwendete Symbole und Textgeometrien können wahlweise direkt zur KML-Datei exportiert oder mit in die KMZ-Datei gezippt werden
- Automatisches Öffnen der exportierten Datei in Google Earth
- Erhalt/Löschung von temporären Daten